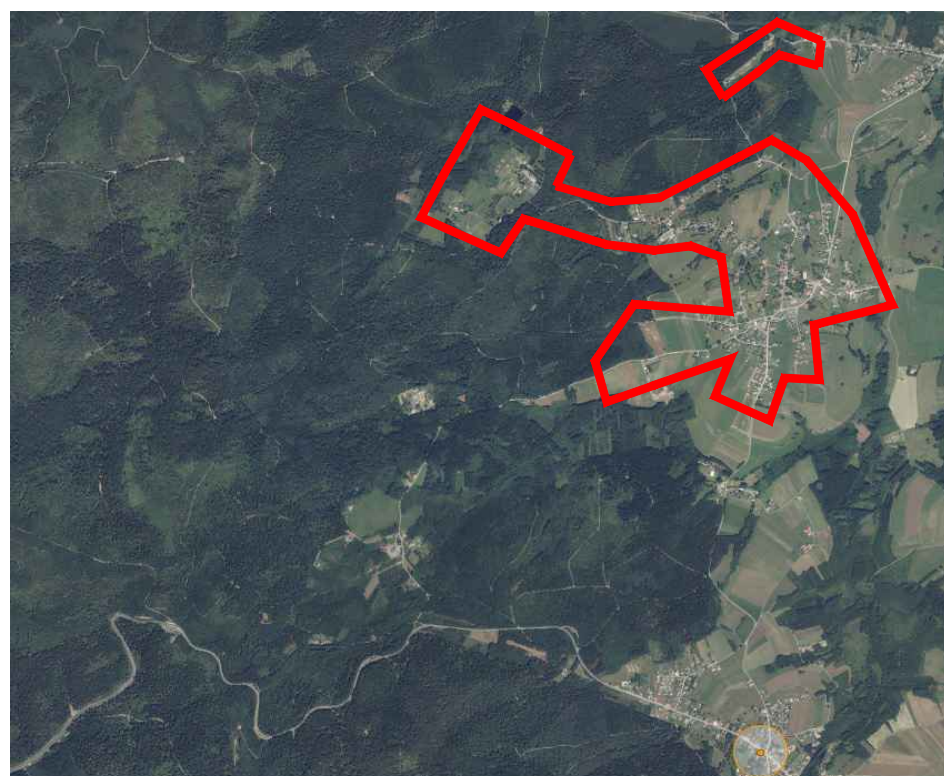


SAINT-REMY

Planche 1/2

## Plan du Schéma Directeur du Réseau d'Eau Potable



Echelle 1/2 000

Numéro d'opération	
--------------------	--

SDEP

13 192



Levé et plan réalisés par  
PROConcept

Saint-Dié-des-Vosges : FEVRIER 2014

Saint-Dié-des-Vosges : FÉVRIER 2014

### Légende

-  bouche à clé (BAC)
-  vanne de section (VS)
-  poteau incendie (PI)
-  vanne incendie (VI)
-  vanne de purge (VP)
-  ventouse (V)

-  bâtiment raccordé  
 bâtiment non raccordé  
 bâtiment dont la bouche à clé n'a pas été trouvée

Thibompré

# La Bouloie

## Le Talin

# Le Grand Xaté

# Le Paquis

## La Feigne

## La Corre

# Pré Pegnot

La Rappe

Le tracé des canalisations de branchement est approximatif et n'est présent que pour faire coïncider la bouche à clé avec le bâtiment correspondant.